



冠西電子企業股份有限公司
Cosmo Electronics Corp.
法人說明會
2025年12月11日
【股票代號：2466】



免責聲明



- 本資料可能包含對於未來展望的表述。該類表述是基於對現況的預期，但同時 受限於已知或未知風險或不確定性的影響。因此實際結果將可能明顯不同於表述內容。
- 除法令要求外，公司並無義務因應新資訊的產生或未來事件的發生，主動更新對未來展望的表述。





議程



- 公司簡介
- 產品介紹
- 營運成果
- 營運策略與展望
- Q&A





公司簡介



- 成立時間:1981年5月25日
- 實收資本額:NT 1,734,586,970元
- 2001 股票於台灣證券交易所掛牌上市。



產品介紹



LED裝飾燈



美國 印尼 大陸

光電元件產品



台灣 大陸 印尼

印尼開發區



印尼



光電元件—生產歷程



2001 台灣證券交易所掛牌上市

1995~1998 具光耦合器/光繼電器/磁簧繼電器/固態繼電器全產品線

1994 宜蘭廠設立，並獲得ISO認證

2021 中國-黃江業務成立

2022 投入車用電子領域

2030s

2020s

2023-印尼廠設立

2024-印尼廠獲得ISO認證

2010s

2010-2019 開發高性能產品，以適應市場趨勢

2000s

2003 新產品陸續推出

2005 中國-昆山廠設立，並獲得ISO認證

1980s

1990s

1981 獲經濟部核准設立冠西電子企業有限公司



光電元件產品—廠區分佈



台灣



總公司 (新北市)
台灣 工廠 1 (宜蘭)
台灣 工廠 2 (宜蘭)

中國



中國 工廠 (昆山)
中國 業務 (東莞)

印尼



印尼 工廠 (蘇加武眉)

銷售通路

亞洲 / 歐洲 / 美洲
非洲 / 大洋洲



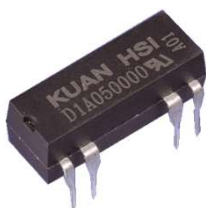
光電產品應用



光耦合器
PHOTO COUPLER



光繼電器
SSR-MOSFET OUTPUT



磁簧繼電器
REED RELAY



固態繼電器
SOLID STATE RELAY

- 電源開關
- 充電器
- 家電類產品

- O/A 機器
- 感測
- 工控自動化

- LED 照明
- 控制器
- 電池管理系統



VDE Prüf- und Zertifizierungsinstitut

intertek
Total Quality. Assured.

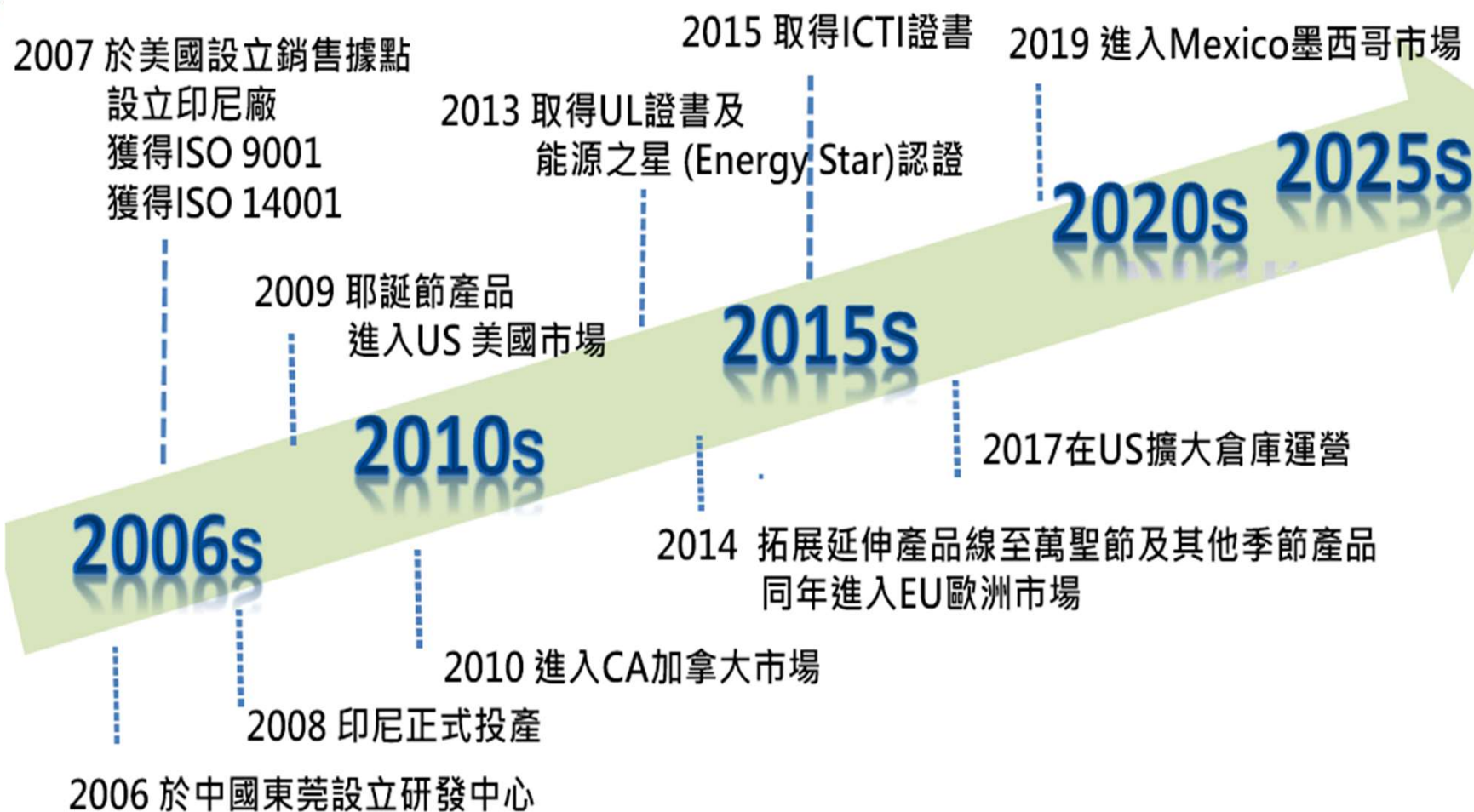
for European Pro

Optocoupler

with the terms and conditions set out in the

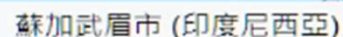
SGS Fimko Ltd Takomatie 8, FI-00380 Helsinki, Finland
t. +358 9 696 361 www.sgs.fi
Business ID 0978538-5 Member of the SGS Group (SGS SA)

裝飾燈歷程



裝飾燈—廠區分佈



蘇加武眉 [蘇加武眉]

維基百科，自由的百科全書

該市海拔約584公尺，是一個小型避暑度假勝地，氣候比周圍的低地涼爽。蘇加武眉周圍地區也是一個受歡迎的泛舟目的地。茶葉和橡膠生產是該地區的一個主要產業。圍繞著蘇加武眉山的郊區人口增長迅猛，蘇加武眉縣北部緊靠火山，與大雅加達接壤，是該縣大部分人口的家園。

該市面積為48.33平方公里，2010年人口普查時為300,359人，2020年人口普查時為346,325人^[3]；截至2022年中期，官方估計為356,410人^[4]。然而截至2010年的人口普查數字，約有180萬人居住在周邊的大都會區。大都市地區的大部分人口是不尋常的，因為它在格德火山周圍形成了一個狹窄的西南環。環形人口帶的東部部分一直延伸到展玉縣。



印尼裝飾燈工廠



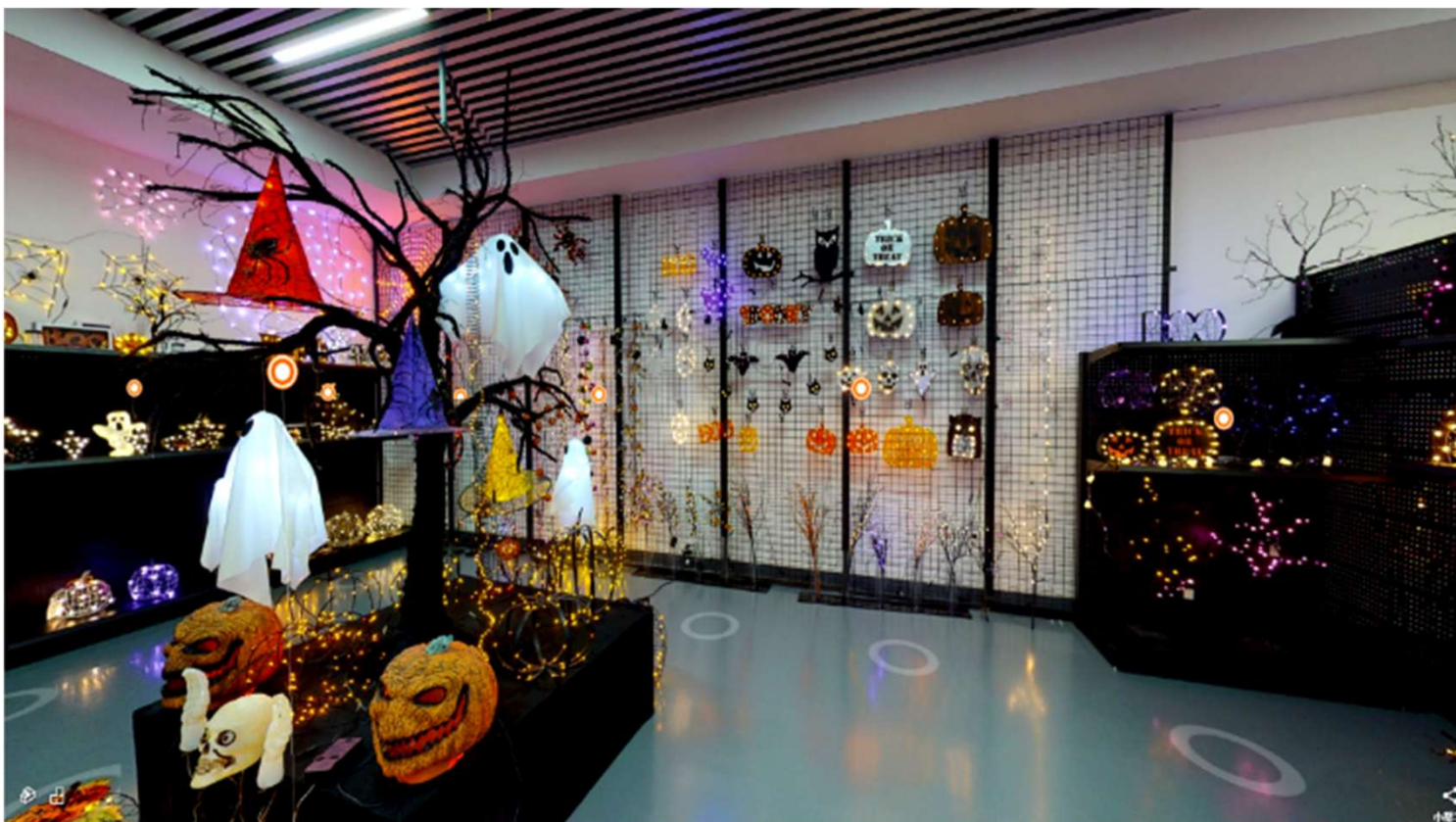
- 土地面積:約12公頃
- 廠房面積:約8公頃



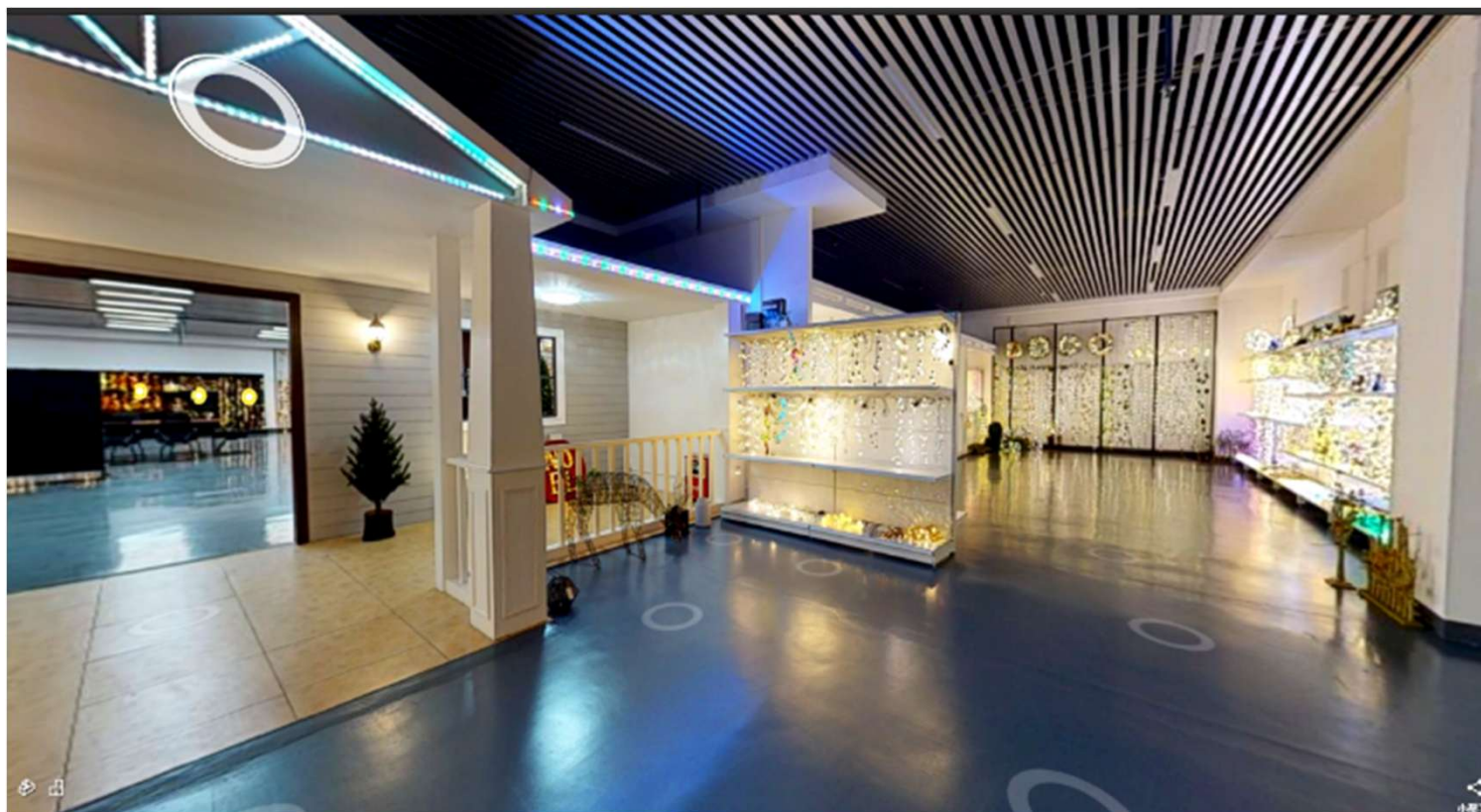
Christmas 系列



Halloween/Harvest 系列



Spring/Wedding 系列



營運成果



合併綜合損益表

單位:仟元

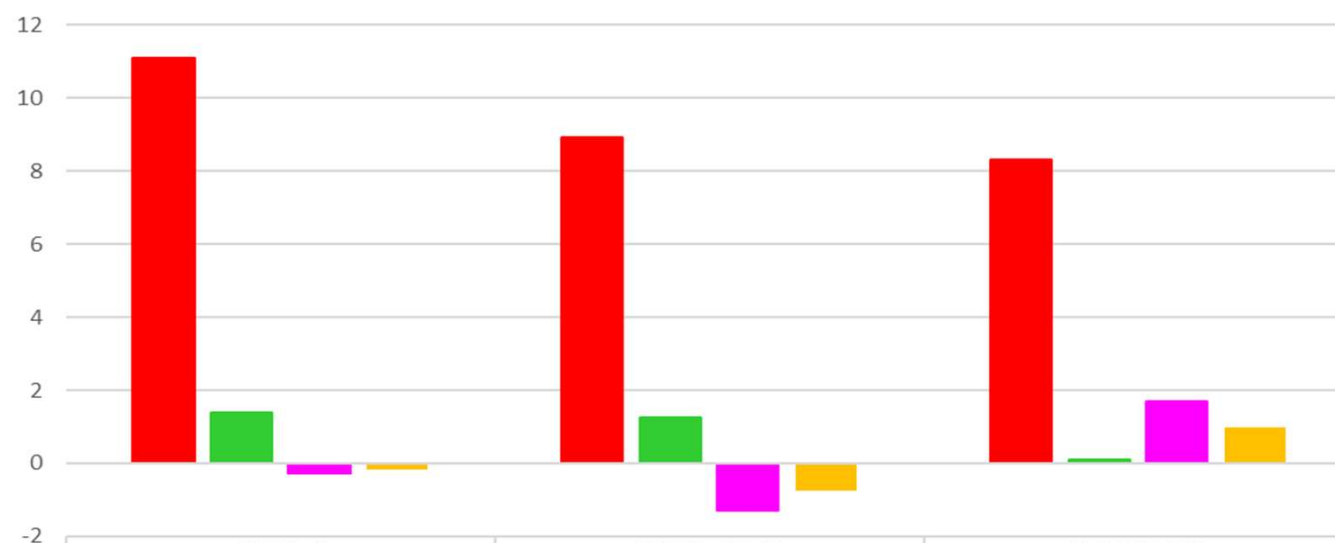
項目 \ 年度	2024	%	2024Q3	%	2025Q3	%
營業收入	1,107,072	100%	891,647	100%	832,277	100%
營業成本	969,123	88%	767,830	86%	822,627	99%
營業毛利	137,949	12%	123,817	14%	9,650	1%
營業費用	280,863	26%	211,248	24%	231,579	27%
營業利益(損)	(142,914)	-14%	(87,431)	-10%	(221,929)	-26%
稅前淨利(益)	(13,321)	-2%	(141,783)	-16%	168,984	21%
本期淨利(益)	(28,958)	-3%	(128,489)	-15%	169,279	21%
EPS(元)	(0.17)		(0.75)		0.98	



營運成果



綜合損益表



	2024	2024Q3	2025Q3
■ 營業收入(億元)	11.07	8.92	8.32
■ 營業毛利(億元)	1.38	1.24	0.1
■ 本期淨利(億元)	(0.29)	(1.28)	1.69
■ EPS(元)	(0.17)	(0.75)	0.98

■ 營業收入(億元) ■ 營業毛利(億元) ■ 本期淨利(億元) ■ EPS(元)



營運成果



營收結構分析(產品別)

單位:仟元

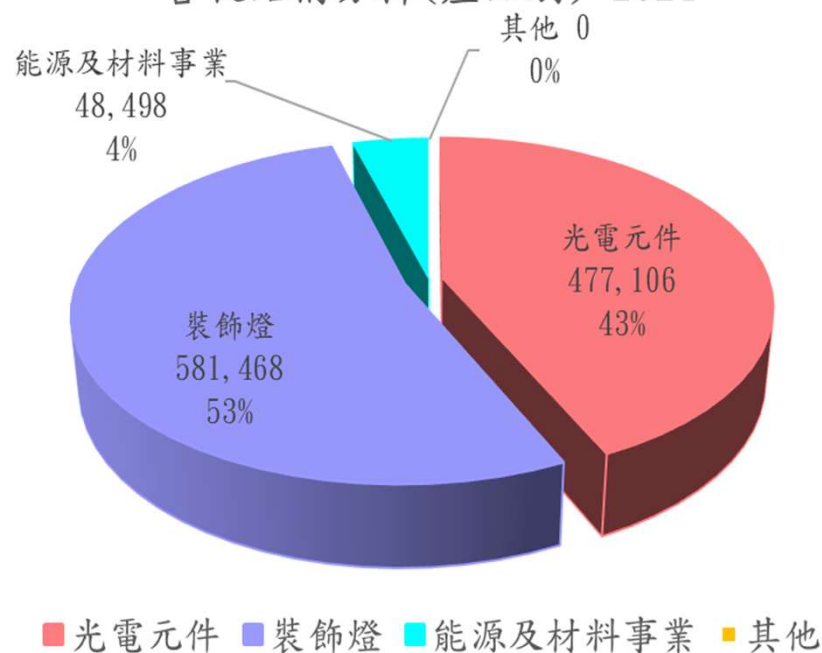
產品別 \ 年度	2024	%	2024Q3	%	2025Q3	%
光電元件	477,106	43%	369,749	41%	270,361	33%
裝飾燈	581,468	53%	485,258	55%	526,045	63%
能源及材料事業	48,498	4%	36,640	4%	35,871	4%
其他	0	0%	0	0%	0	0%
合併	1,107,072	100%	891,647	100%	832,277	100%



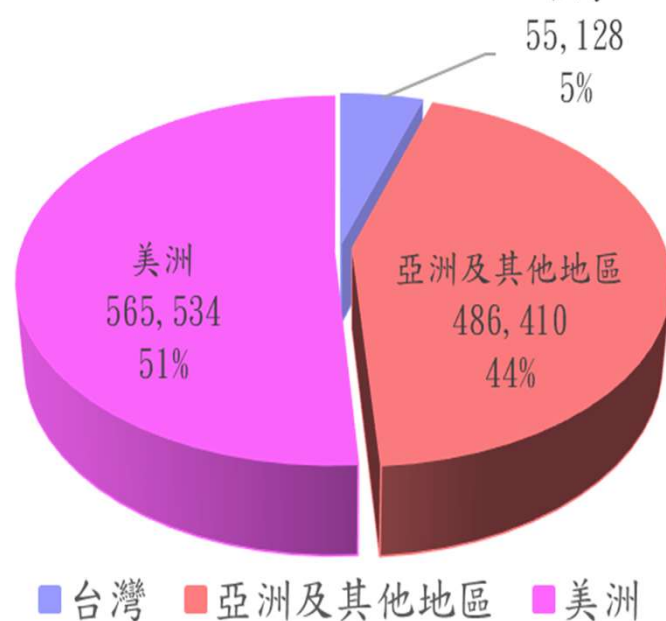
營收結構分析(產品別)



營收結構分析(產品別)-2024



產品銷售區域-2024



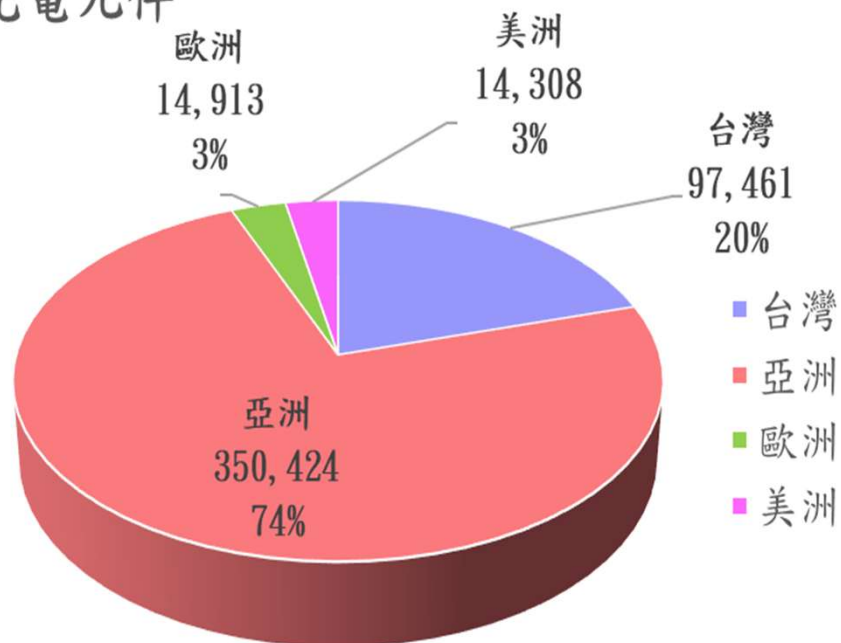
單位:新台幣千元



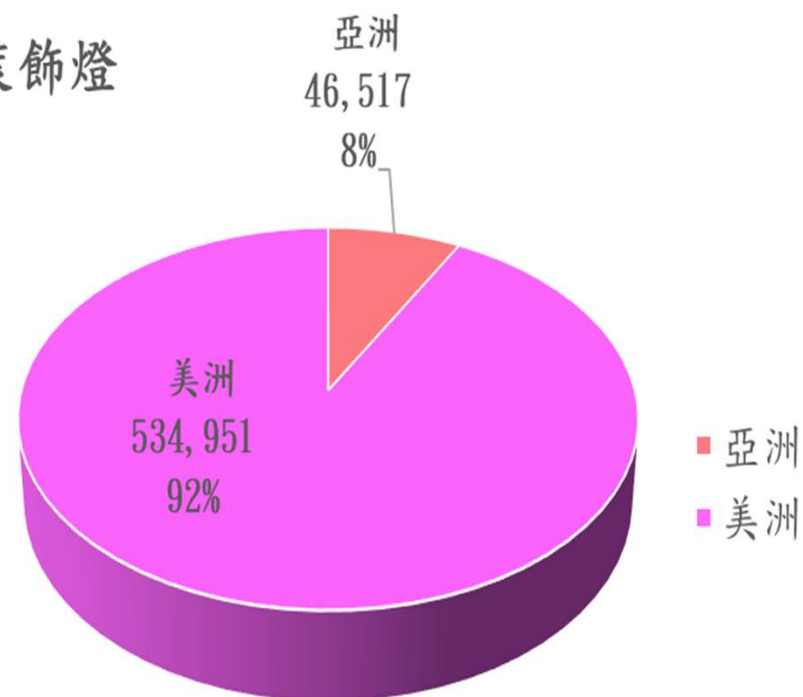
營收結構分析(區域別)



光電元件



裝飾燈



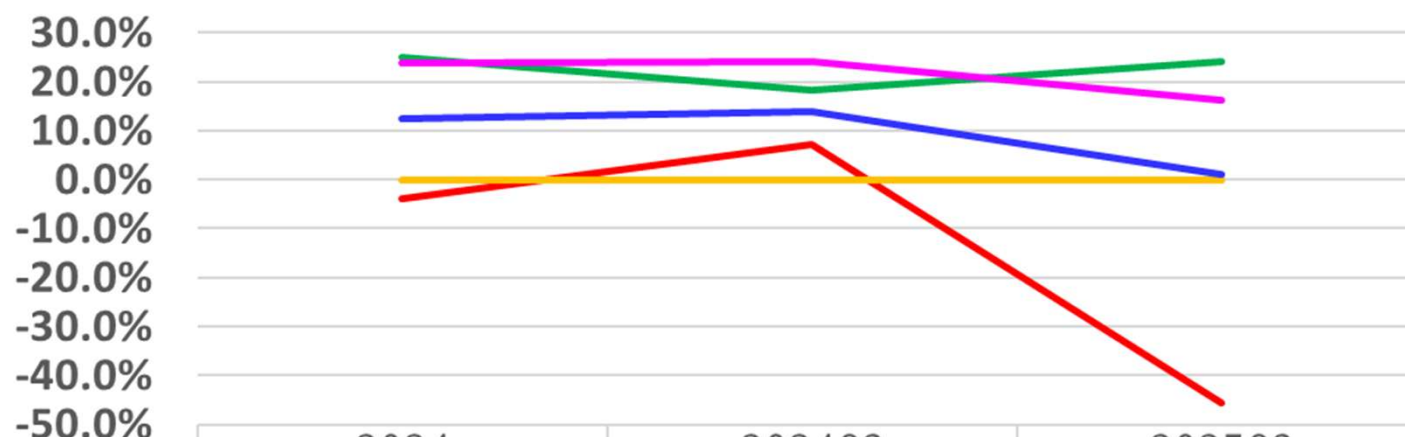
單位:新台幣千元



營運成果



產品別毛利分析



	2024	2024Q3	2025Q3
光電元件	-3.8%	7.2%	-45.6%
裝飾燈	24.8%	18.2%	24.1%
能源及材料事業	23.9%	24.0%	16.4%
其他	0.0%	0.0%	0.0%
合併	12.5%	13.9%	1.2%

— 光電元件 — 裝飾燈 — 能源及材料事業 — 其他 — 合併



營運策略與展望 - 光電元件產品



- 持續提高工控、電動車市場訂單
- 持續佈局5G及車用市場
- 持續製程改善提高毛利
- 投入高階產品研發，提升自有品牌市佔率
- 爭取多元品牌代工
- 印尼工廠2025年Q4全製程投入生產工作



營運策略與展望-裝飾燈



- 持續新產品研發及多樣式
- 開發設計感強、精緻性高戶外型聖誕燈飾，並增加更多的功能變化
- 提升客戶服務及持續優化產品品質



冠西電子 AI 轉型新紀元



- 核心：立足數十年光電製造優勢，以光耦封裝技術升級至高速**光纖模組**
- 策略：成立「**AI 算力事業部**」，鎖定 AI 伺服器供應鏈中『**光纖模組**』



印尼投資環境



● 經濟規模

印尼國內生產毛額(GDP)達到1.4兆美元，為東協最大經濟體，全球第16大經濟體。

● 人口

印尼人口2.8億，國內市場龐大，消費力強，全國平均年齡只約30歲，人口紅利極大，係經貿投資極具潛力的大國。

● 政策加持

- 2020綜合法案：
- 先鋒產業稅賦減免：



印尼工業區地理位置



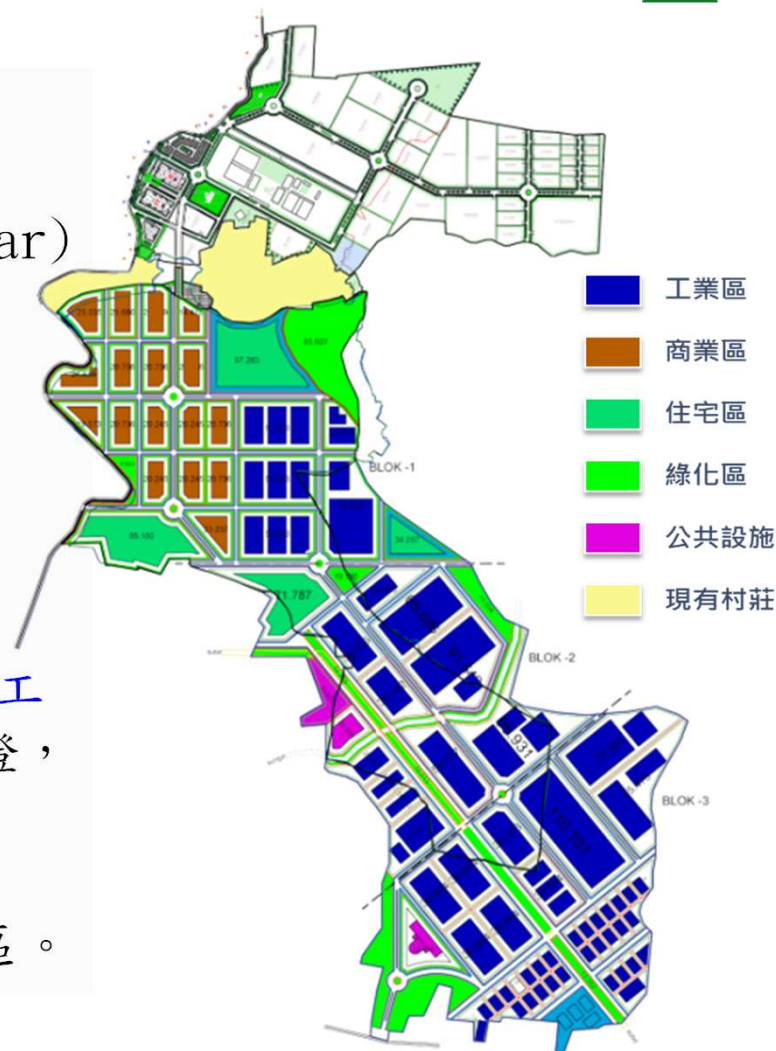
- 位於西爪哇省的南部。
- 到雅加達中心市區~2個小時。
- 到雅加達蘇加諾-哈達國際機場~2.5個小時。
- 到雅加達最大商業出口港-Tanjung-Priok~2小時15分。



全區規劃



- 開發區位於印尼 西爪哇省，
蘇加武眉縣，智肯巴爾鎮
(Indonesia Jawa Barat Sukabumi Cikembar)
- 本縣共規劃有3個工業區：
 - 第一工業區(50公頃)
 - 第二工業區(300公頃)
 - 第三工業區(150公頃)
- 我集團持有第二工業區(165公頃)以及第三工業區(55公頃)，已取得相關準字及土地權證，並已分期進行規劃、整地及公共工程建設。
- 開發區內將開發成工業區、商業區和住宅區。



園區規劃



工業區



辦公樓



商業區



住宅區



目標引進產業



食品業



家具業



服裝 & 製鞋業



汽車配件產業



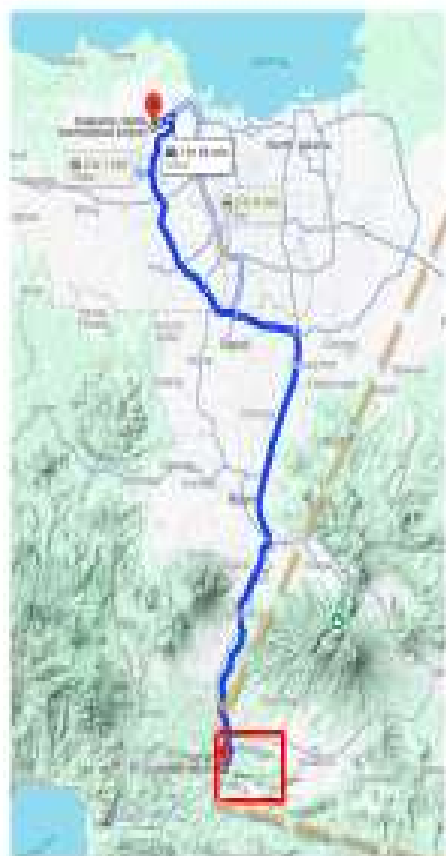
電子業



其他產業



Sukabumi 地區





優勢



- 可申請中度以上污染性工業或製造業生產園區
- 基本薪資低
- 低電費
- 員工流動性低、招工容易
- 設廠協助服務
- 國際地緣因素，印尼設廠有利於推廣全球市場





營運策略與展望-開發區



- 選擇適合且優質的客戶進駐。
- 已洽談代理銷售加快銷售腳步。
- 工業區所需之相關證件均已完成。



Q & A

